



Urządzenie do współpracy z miskami WC montowanymi na stelażach podtynkowych

5 m  
100 m



SILENCE



Więcej informacji technicznych o produkcie na stronie [www.sfapoland.pl](http://www.sfapoland.pl)

## SANIPACK®

Średnica wejścia (bez WC): 40 mm

Zalecana średnica rury tłocznej: 22/28/32 mm

Klasa ochrony: IP44

Zasilanie: 220-240 V/50Hz

Zabezpieczenie obwodu zasilania:  
wyłącznik różnicowoprądowy o czułości 30 mA

Pojemność zbiornika: 13,2 l

Moc silnika: 400 W

Min. poziom ścieków uruchamiający pompę:  
75 mm +/- 10 mm

Poziom głośności: 47 dB(A)

Waga: 6,8 kg

Max. odległość instalacji **SANIPACK** od WC: 50 cm

Zawór zwrotny i akcesoria do instalacji w zestawie

Filtr węglowy do neutralizacji zapachów

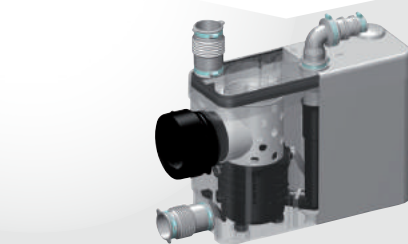
Parametry tłoczenia w pionie i poziomie **↑ 5 m → 100 m**



Akcesoria dodatkowe

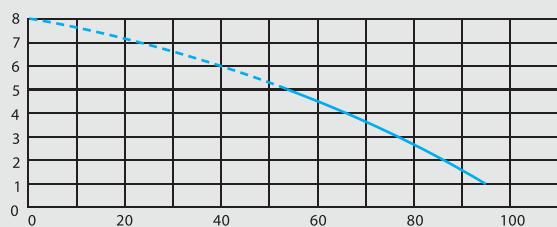


Urządzenie może być wyposażone opcjonalnie w **Sanialarm**®, informujący o nieprawidłowej pracy urządzenia.

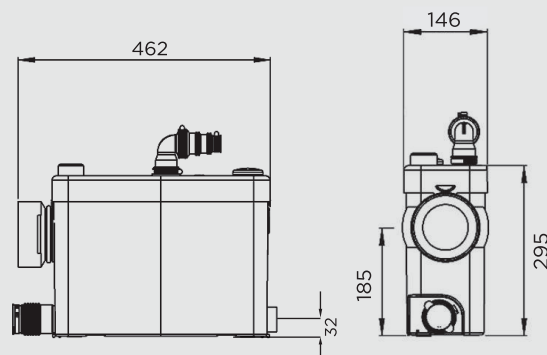


Wykonać zdejmowaną rewizję w celu zapewnienia dostępu do urządzenia (rewizji nie ma w zestawie z urządzeniem).

wysokość tłoczenia (m)



wydajność (l/min)



Aby przedłużyć żywotność urządzenia, zaleca się regularne usuwanie kamienia i czyszczenie specjalnym środkiem **SANICLEAN**.